

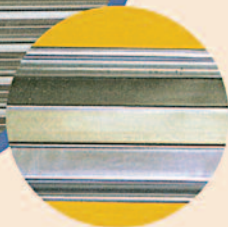


RIDEAU métallique

Petites et moyennes dimensions

Longévité

Système à déplacement vertical



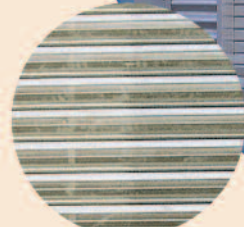
Lame pleine
RÉSISTANCE



Lame micro perforée
TRANSPARENCE

RIDEAU métallique Rigidité

Conseillé pour les grandes dimensions de baie
16.000 mm maxi



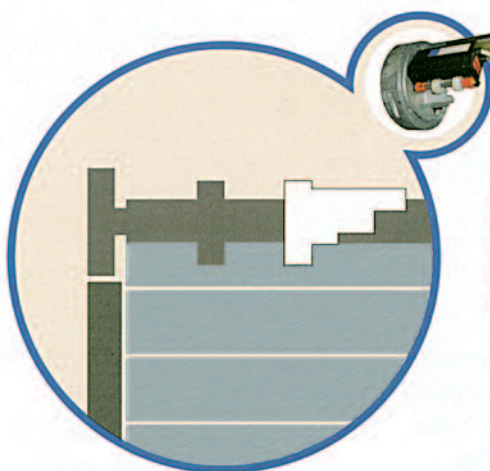
Lame bombée



Motorisation fiable et silencieuse

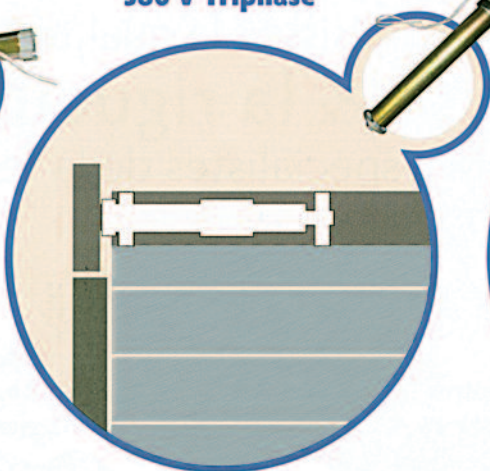
pour un encombrement faible

Moteur axial 220 V Monophasé



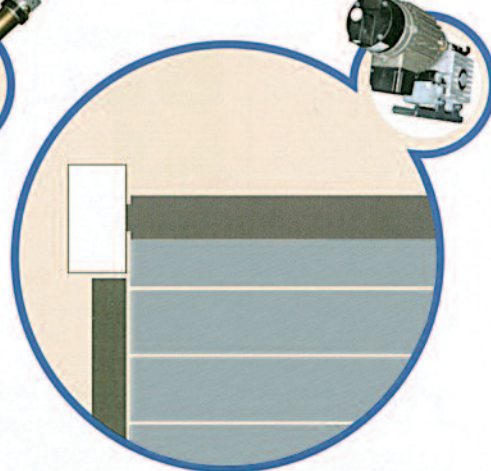
Axe compensé parachuté

Moteur tubulaire 220 V Monophasé 380 V Triphasé



Axe non compensé parachuté

Moteur à prise directe 380 V Triphasé

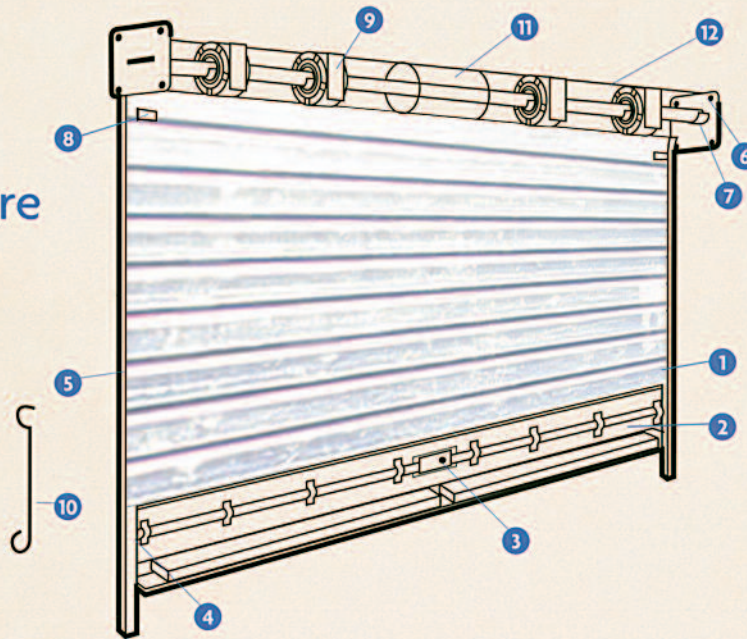


Axe non compensé parachuté

Nos axes compensés sont équipés de bobines parachutées reliées entre elles par des plats bombés.

En cas de chute inopinée, le dispositif pare-chute se déclenche pour permettre au rideau ou à la grille de fonctionner en mode manuel.

Ossature



- 1 lame agrafée au pas de 116 mm
- 2 lame finale renforcée
- 3 serrure
- 4 butée d'arrêt
- 5 coulisse
- 6 flasque
- 7 support d'axe réglable
- 8 arrêt sur coulisse
- 9 bobine à ressort parachuté
- 10 bâton de tirage
- 11 emplacement moteur axial
- 12 plat bombé

Les encombrements utiles

Pour la retombée : entre 300 et 400 mm d'enroulement au dessus du linteau.

Pour les écoinçons : entre 40 et 100 mm suivant la largeur des coulisses du rideau/de la grille

Si motorisation axiale, définir le sens de sortie des câbles (standard à droite)

Si motorisation sur axe non compensé et parachuté, ajouter l'encombrement du moteur et l'épaisseur des parachutes

Options techniques et esthétiques

- > **Laquage** (plus de 180 teintes au choix gamme RAL)
- > **Coffre de protection** (2,3 ou 4 pans)
- > **Coulisse anti-tempête** (conseillé à partir de 18 m²)
- > **Sabot d'ancrage** (l'anti-effraction à ne pas négliger)



PHOTOS NON CONTRACTUELLES - LORRAINE GRAPHIC IMPRIMERIE - 0110

**À chaque baie sa solution
grâce à une gamme complète
de portes industrielles**